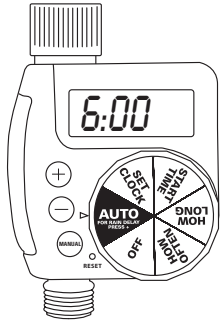


TEMPORIZADOR DIGITAL DE UN PUERTO



INSTALACIÓN DE LAS BATERÍAS

- Retire la bandeja trasera del temporizador deslizándola hacia fuera.
- Inserte 2 baterías alcalinas AA (1.5 V) (no incluidas) y vuelva a colocar la bandeja.
- Cambie las baterías cuando aparezca en pantalla el icono de batería baja.

INSTALACIÓN

Conecte el temporizador a un grifo para manguera exterior y enciéndalo después de programarlo.

PROGRAMACIÓN DEL TEMPORIZADOR

- Gire el dial a la posición que se indica para la configuración.

AJUSTE DEL RELOJ

- Presione el botón + para avanzar la hora del reloj (mantenga presionado el botón para avanzar rápido).

- Presione el botón – para retroceder la hora del reloj (mantenga presionado el botón para retroceder rápido).

HORA DE INICIO

- Presione el botón + para avanzar la hora de inicio (mantenga presionado el botón para avanzar rápido).
- Presione el botón – para retroceder la hora de inicio (mantenga presionado el botón para retroceder rápido).

DURACIÓN

Programa la duración del riego de 1 a 240 minutos usando los botones + y –.

FRECUENCIA

Programa la frecuencia del riego cada 6 hrs o 12 hrs, o cada 1 a 7 días usando los botones + y –. 1 es todos los días, 2 es día por medio, etc. hasta 7 días.

AUTO

El temporizador activa el riego de acuerdo a la hora, duración y frecuencia programadas.

RETARDO POR LLUVIA

- Cuando esté en modo **AUTO**, presione el botón + para programar una pausa de 24 hrs, 48 hrs o 72 hrs.
- La pantalla cambiará entre el reloj y el número de horas que faltan para que se reanude el ciclo programado.
- Para desactivar el retardo por lluvia, gire el dial a OFF y después regréselo a **AUTO**.

RIEGO MANUAL

Para regar sin interrumpir el ciclo programado,

presione el botón [MANUAL] y luego use los botones + y – para establecer una duración de entre 1 a 240 minutos.

- Para desactivar el regado manual (apagarlo), gire el dial a la posición **OFF**.
- Para reanudar el ciclo programado, regrese el dial a la posición **AUTO**.

SOLUCIÓN DE PROBLEMAS

El agua no se corta. Revise si:

- El reloj está programado a la hora correcta incluso en AM y PM.
- La hora de inicio está programada a la hora correcta incluso en AM y PM.
- Está activado el retardo por lluvia.

El temporizador no activa el riego. Revise si:

- El temporizador está en modo **AUTO**.
- El grifo para la manguera está abierto.
- Las baterías tienen carga baja.
- El reloj está programado a la hora correcta, incluso en AM y PM.
- Está activado el retardo por lluvia.

El agua no se corta. Revise si:

- La duración del riego está establecida en el tiempo deseado.