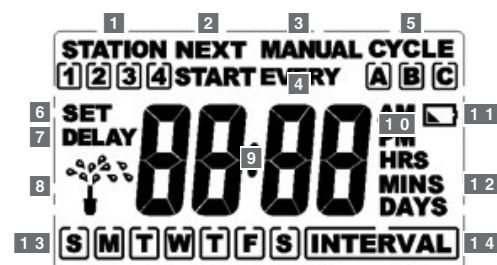




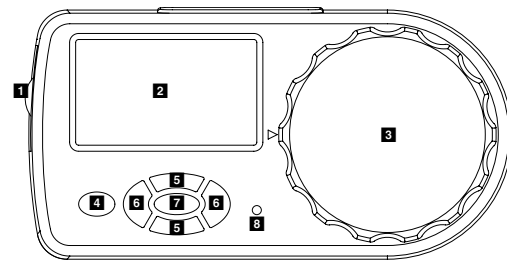
INSTRUCTIONS RELATIVES AU SYSTÈME D'ARROSAGE AUTOMATIQUE

- Contrôle jusqu'à 4 stations (livré avec 2 vannes qui commandent les stations, possibilité d'en acheter d'autres séparément)
- Jusqu'à 3 heures de début par jour (cycles A, B, C)
- Arrose de 1 à 240 minutes par heure de début (par vanne)
- Pour un usage extérieur avec eau froide uniquement

Modèle 27752



- 1 Stations d'arrosage
- 2 Indique quand le prochain cycle d'arrosage commencera
- 3 Arrosage manuel activé
- 4 Fréquence à laquelle la minuterie exécutera l'arrosage en mode d'intervalle
- 5 Heures de début de cycle
- 6 La minuterie est réglée
- 7 Délai pluie activé
- 8 Minuterie d'arrosage activée
- 9 Horloge, heure de début et durée de l'arrosage
- 10 A.M. ou P.M. pour l'horloge et l'heure de début
- 11 Piles faibles
- 12 Indique les chiffres représentant les heures, les minutes ou les jours dans la section de l'horloge
- 13 Jours de la semaine
- 14 Mode d'arrosage par intervalle



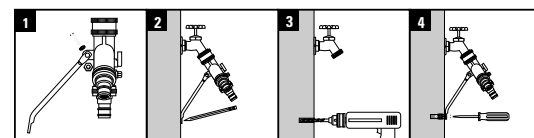
- 1 Bac des piles
- 2 Écran ACL — affiche le réglage et le programme d'arrosage de la minuterie
- 3 Cadran des fonctions — tourne pour vous permettre de régler le programme d'arrosage
- 4 Touche CLEAR (EFFACER) — efface un par un les réglages du programme
- 5 Touches + — pour avancer ou reculer les réglages
- 6 Touches < > pour déplacer le curseur sur les différents réglages
- 7 Touche ENTER/MANUAL (ENTRÉE/ MANUEL) — pour sélectionner le réglage ou activer le délai pluie en mode AUTO
- 8 RESET (RÉINITIALISER) — efface tous les réglages programmés

INSTALLATION

1. Fixez le collecteur à un robinet de tuyau flexible extérieur. Recommandation : fixez le collecteur au mur à l'aide des pièces de montage, en suivant les instructions fournies.
2. Fixez jusqu'à 4 vannes aux orifices de collecteur.
3. Connectez les vannes aux sorties correspondantes — différentes vannes ne peuvent pas être utilisées avec différents cycles; la minuterie est programmée à l'intérieur pour exécuter une séquence (une après l'autre).
4. Installez les piles alcalines AA tel qu'illustré dans le bac des piles. Patientez 3 minutes environ pour que la minuterie exécute la configuration automatique, qui aura pour effet de fermer les vannes.
5. Programmez la minuterie selon les besoins.
6. Glissez la minuterie sur le support de montage du collecteur.
7. Ouvrez le robinet du tuyau flexible.

Montez le collecteur au mur.

1. Utilisez l'écrou et le boulon pour fixer l'entretoise au collecteur.
 2. Marquez l'endroit où l'entretoise touche le mur.
 3. Percez un trou de 1,27 cm (1/2 po).
 4. Insérez l'écran de tire-fond et fixez l'entretoise à l'aide du tire-fond de 1/4 po.
- Sur le plâtre*
3. Percez le trou de 5/16 po.
 4. Insérez la pièce d'encrage en plastique et fixez l'entretoise à l'aide de la vis à tête ronde n° 14.



Installation des piles

1. Retirez le plateau sur le côté de la minuterie en le faisant glisser.
 2. Insérez deux piles alcalines AA (1,5 V) (non fournies) et remettez le plateau en place. L'icône de pile faible apparaît lorsque les piles doivent être remplacées. Remplacez les piles dans les 30 secondes ou la programmation de la minuterie sera perdue.
- Conseil : Retirez les piles si la minuterie ne doit pas être utilisée pendant une période prolongée.

PROGRAMMATION

Tournez le cadran aux positions indiquées pour la configuration.

1. Tournez le cadran pour régler l'heure.

1. Appuyez sur la touche + pour avancer l'heure (maintenez-la enfoncée pour une avance rapide). Appuyez sur la touche - pour reculer l'heure (maintenez-la enfoncée pour un recul rapide). *n'oubliez pas a.m./p.m.
2. Appuyez sur ENTER (ENTRÉE) ou tournez le bouton pour accepter l'heure de l'horloge.

2. Tournez le cadran pour régler le jour.

1. Utilisez les touches < et > pour déplacer le curseur (ligne clignotante) sur le jour courant.
2. Appuyez sur ENTER (ENTRÉE) ou tournez le cadran pour accepter le jour.

3. Tournez le cadran pour régler l'heure de début.

Chaque heure de début active met en marche toutes les stations d'arrosage (1, 2, 3 et 4). Vous utiliserez le cycle A si vous souhaitez arroser une fois par jour. Ajoutez le cycle B si vous souhaitez arroser deux fois par jour (2 heures de début différentes). Ajoutez le cycle C si vous souhaitez arroser trois fois par jour (3 heures de début différentes).

1. Utilisez les flèches < et > pour sélectionner l'heure de début A, B ou C.
2. Appuyez sur ENTER (ENTRÉE) pour changer l'heure de début.
3. Utilisez les touches + et - pour régler l'heure de début souhaitée. *n'oubliez pas a.m./p.m.
4. Appuyez sur ENTER (ENTRÉE) pour accepter le réglage.
5. Répétez les étapes 1 à 4 pour B et C si vous souhaitez arroser plus d'une fois par jour.

Pour effacer une heure de début

1. Utilisez les touches < et > pour déplacer le curseur sur le cycle ou la lettre (A, B, C).
2. Appuyez sur ENTER (ENTRÉE) pour effectuer la sélection.
3. Appuyez sur CLEAR (EFFACER).

EXEMPLE : Si le cycle A est réglé à 6:00 a.m., votre première vanne s'ouvrira à 6:00 a.m. et fonctionnera pendant la durée qui lui aura été associée, puis se fermera et la seconde station arrosera automatiquement pendant la durée qui lui aura été associée.

4. Tournez le cadran à Run Time (Durée).

Réglez la durée d'arrosage entre 1 et 240 minutes pour 4 stations maximum.

1. Utilisez les touches < et > afin de sélectionner la durée pour les stations 1, 2, 3 ou 4.
2. Appuyez sur ENTER (ENTRÉE) après chaque jour sélectionné. [_] apparaît autour des jours sélectionnés pour l'arrosage.

3. Appuyez sur CLEAR (EFFACER) pour désélectionner un jour ou sélectionnez Interval (Intervalle). 1 correspond à tous les jours, 2 à tous les deux jours, etc., jusqu'à 14 jours.

1. Utilisez les touches + et - pour augmenter ou diminuer le nombre de jours.
2. Appuyez sur ENTER (ENTRÉE) pour accepter le réglage.

5. Tournez le cadran à How Often (Fréquence).

Sélectionnez les jours d'arrosage ou tous les 1 à 14 jours. L'arrosage sera effectué les jours sélectionnés pour toutes les stations et tous les cycles.

1. Utilisez les touches < et > pour sélectionner les jours d'arrosage
Dimanche à samedi

2. Appuyez sur ENTER (ENTRÉE) après chaque jour sélectionné. [_] apparaît autour des jours sélectionnés pour l'arrosage.

3. Appuyez sur CLEAR (EFFACER) pour désélectionner un jour ou sélectionnez INTERVAL (INTERVALLE). 1 correspond à tous les jours, 2 à tous les deux jours, etc., jusqu'à 14 jours.

1. Utilisez les touches + et - pour augmenter ou diminuer le nombre de jours.
2. Appuyez sur ENTER (ENTRÉE) pour accepter le réglage.

6. Tournez le cadran à Auto.

La minuterie exécute l'arrosage selon le(s) heure(s) de début, la/les durée(s), les jours ou l'intervalle programmés; c'est à ce moment là que le cadran doit commander l'exécution de votre programme.

Arrosage manuel

Vous permet d'effectuer l'arrosage immédiatement sans interrompre le(s) cycle(s) programmé(s).

1. Appuyez sur la touche MANUAL (MANUEL) lorsque le cadran est à la position AUTO.
2. Appuyez sur ENTER (ENTRÉE) pour exécuter l'arrosage de toutes les stations une seule fois tel que programmé précédemment dans la section DURÉE. Ou bien, utilisez les touches < et > pour sélectionner le(s) station(s) d'arrosage à arroser manuellement.
3. Appuyez sur ENTER (ENTRÉE) lorsque le curseur est sur la station d'arrosage souhaitée.
4. Utilisez les touches + et - pour régler de 1 à 240 minutes.
* Le cycle commencera dans un délai de 6 secondes. L'écran clignote entre les heures et les minutes restantes du cycle. Pour supprimer l'arrosage manuel et reprendre le cycle programmé, appuyez sur CLEAR (EFFACER).

Délai pluie

Afin d'économiser l'eau, repoussez le cycle d'arrosage lorsqu'il pleut.

1. En mode AUTO, appuyez sur la touche + pour 24, 48 ou 72 heures. L'écran clignote entre les heures et les minutes restantes avant la reprise du cycle programmé. Pour supprimer le délai pluie, appuyez sur CLEAR (EFFACER) ou tournez le cadran à OFF (ARRÊT), puis remettez-le à AUTO.

Off (Arrêt)

La position Off (Arrêt) arrête la minuterie pour qu'elle ne commande plus l'arrosage et efface le délai pluie.



FLUID

F 801 295 9820
F 801 951 5815
www.fluid-studio.net
1065 South 500 West
Bountiful, Utah 84010

PROOF NO: 2

DATE: 02.11.10

DES: SH SPCK: SH

JOB NO: NA

CLIENT: Orbit

SKU: 27752

UPC: NA

FILE NAME: 27752-24F rD.indd

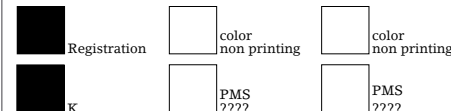
SOFTWARE: InDesign CS3

DIMENSIONS:

FLAT: W: 10" H: 7.5"

FINISHED: W 2.5" D: " H 2.5"

COLORS



ADDITIONAL INSTRUCTIONS:

- Font sizes cannot be smaller than 7 pt.
- Proofing Code:

Printers are responsible for meeting print production requirements. Any changes must be approved by the client and Fluid Studio.

PRINTED PIECE MUST MEET DESIGNATED SPECIFICATIONS ON THIS FORM.

© 2007 Fluid Studio. This work is the property of Fluid Studio, and cannot be used, reproduced or distributed in any way without their express permission.

DÉPISTAGE DES PANNES

L'eau n'arrive pas à l'heure souhaitée. Vérifiez si :

- L'horloge est réglée à l'heure appropriée, notamment A.M. et P.M.
- L'heure de début est réglée à l'heure appropriée, notamment A.M. et P.M.
- Les heures de début qui commencent après le cycle d'arrosage précédent sont passées à toutes les stations et les durées se sont écoulées.
- Le délai pluie est activé (si c'est le cas, DELAY (DÉLAI) apparaît sur le côté gauche de l'écran)

La minuterie ne commande pas l'arrosage. Vérifiez si :

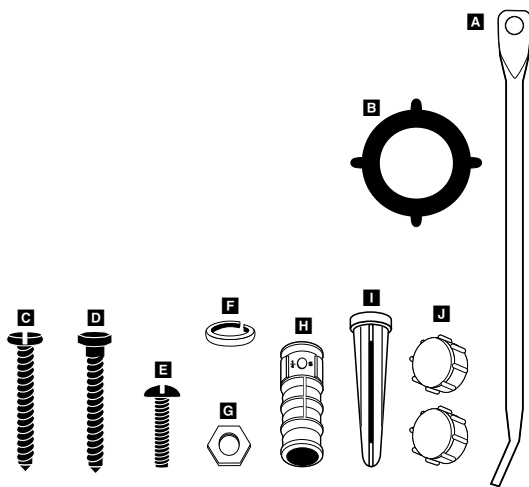
- La minuterie est réglée à AUTO
- Les piles sont faibles
- L'horloge est réglée à l'heure appropriée, notamment A.M. et P.M.
- Le délai pluie est activé (si c'est le cas, DELAY (DÉLAI) apparaît sur le côté gauche de l'écran)
- Les vannes sont insérées dans les sorties de minuterie correspondantes

Il n'y a pas d'arrivée d'eau. Vérifiez si :

- La durée d'arrosage est réglée à l'heure souhaitée
- Les heures de début qui commencent après le cycle d'arrosage précédent sont passées à toutes les stations et les durées se sont écoulées.

Le produit comprend les éléments suivants :

- A** (1) 7 1/4 in. Bracea (1) Entretoise 7 1/4 po
- B** (1) Rondelle de tuyau flexible
- C** (1) Vis à tête ronde n° 14
- D** (1) Tire-fond 1/4 po
- E** (1) Boulon
- F** (1) Rondelle de blocage
- G** (1) Écrou
- H** (1) Écran de tire-fond
(pour la maçonnerie)
- I** (1) Pièce d'ancrage en plastique
(pour le plâtre)
- J** (2) Bouchons d'extrémité



Pression d'eau d'utilisation

Minimum : 25 psi Maximum: 100 psi

Température d'utilisation

Maximum : Ne dépasse pas 49 °C (120 °F)

Minimum : Empêche de geler.

Avertissements

Pour utiliser à l'extérieur avec de l'eau froide uniquement.

Orbit® Irrigation Products, Inc.

North Salt Lake, UT 84054

1-800-488-6156

www.orbitonline.com

© 2010 Orbit Irrigation Products, Inc.

All rights reserved. All trade names are registered trademarks of respective manufacturers listed.

PN 27752-24F-rD